

動物病院用カメラを スマートフォンで見る

・アンドロイド端末の設定

動物病院用カメラをスマートフォンやタブレットで見るためにアプリケーションのインストールと設定方法をご説明します。

IP CAM VIEWER のインストール編

マーケットを開く

マーケットから IP Cam Viewer をダウンロードして下さい。

画面のマーケットのアイコンをタップして下さい。



IP CAM VIEWER を検索

アンドロイドマーケットが開いたら次に虫眼鏡を押す。



IP CAM と入力

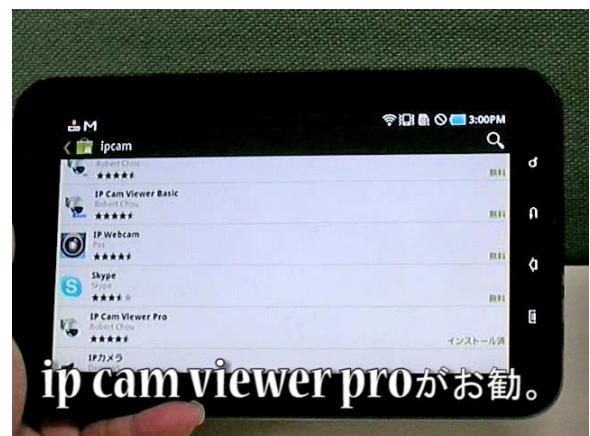
ip cam と入力して検索をタップして下さい。



一覧に IP CAM VIEWER が表示されます

「IP Cam Viewer Pro」「IP Cam Viewer lite」「IP Cam Viewer basic」などが表示されます。

「IP Cam Viewer Pro」は有料（300 円程度）ですが音声
を聞くことやマイクが使えますので、これをお勧めします。



IP CAM VIEWER PRO をインストール

IP Cam Viewer Pro を選択しインストールして下さい。



IP CAM VIEWER 設定編

IP CAM VIEWER 起動

IP Cam Viewer をインストールするとアイコンが出来ます。

IP Cam Viewer のアイコンをタップして下さい。



カメラの追加

設定前は No Camera と表示される。

下の「+」ボタンをタップ



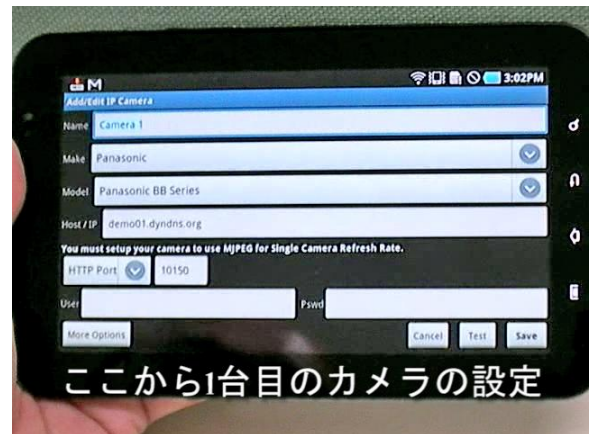
IP CAMERA DVR NVR を選択する。

ip camera DVR NVR を選択する。

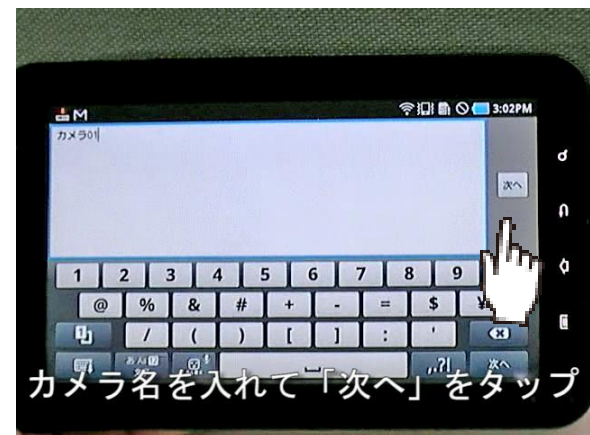


カメラ名入力

「牛舎1」「分娩房」など任意のカメラ名を入力して下さい。



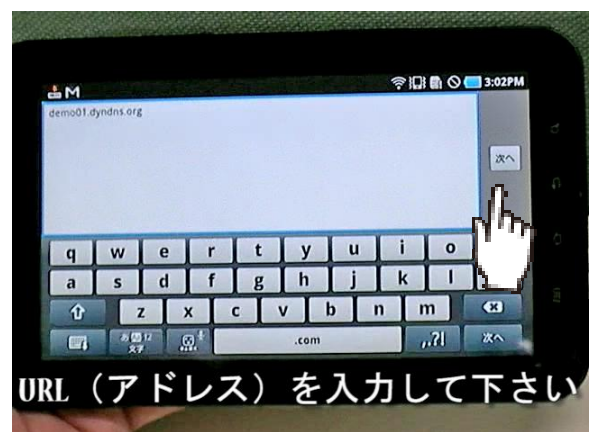
カメラ名を入れて「次へ」をタップ



URL (アドレス) 入力

お渡しした資料からアドレスを入力して下さい。

入力後「次へ」をタップ



ポート番号入力

ポート番号「10150」を入力

「次へ」をタップ

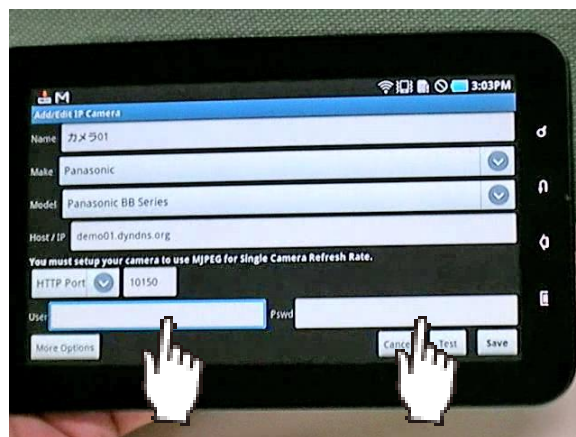


「完了」をタップ



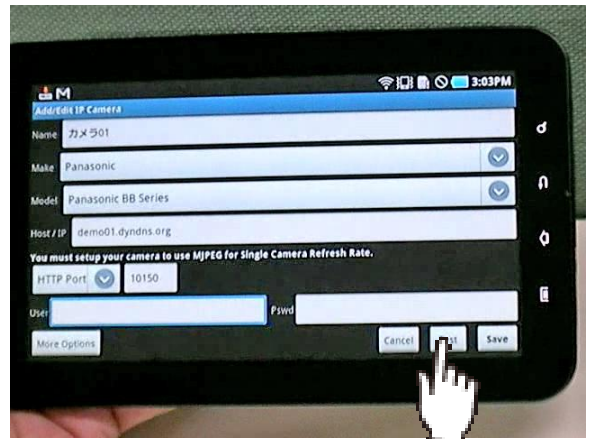
ID・パスワード入力

指示に従って ID とパスワードを入力する。

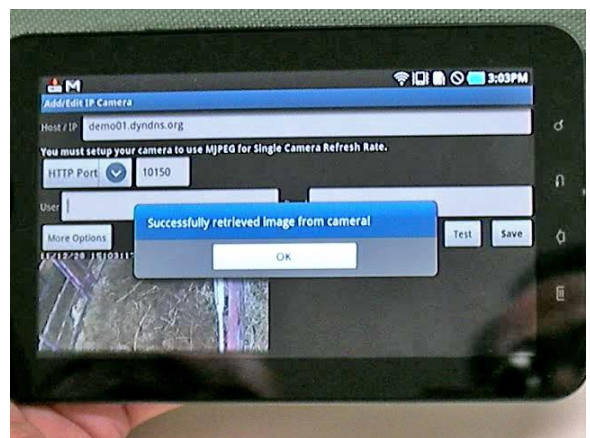


接続テスト

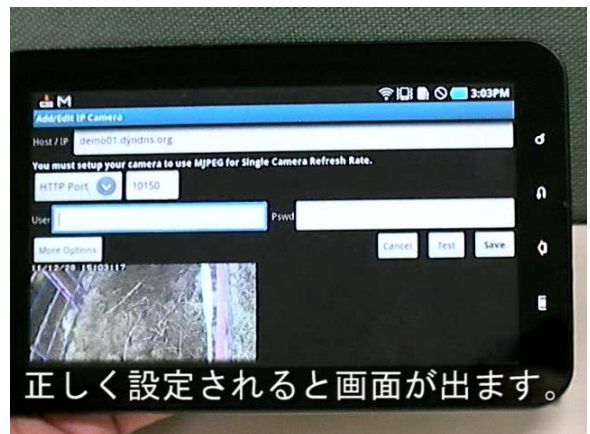
「テスト」ボタンで接続を確認



しばらく待つと「Successfully retrieved image from camera! 」と表示されます。

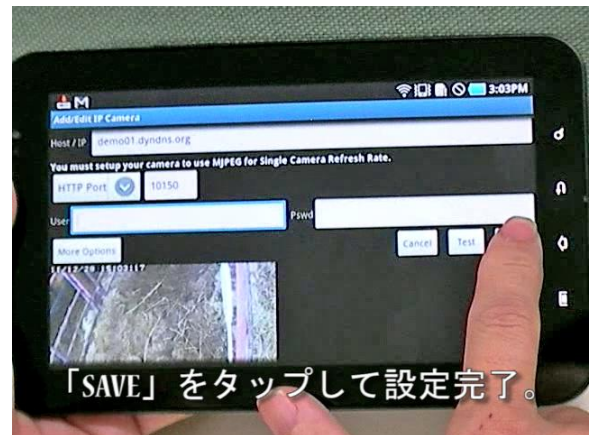


正しく設定されていると牛舎の映像が表示されます。



設定の保存

「save」をタップして設定完了



お問い合わせ 連絡先

株式会社ネットカメラ

〒718-0003 岡山県新見市高尾 2287

Tel.0867-78-1050 Fax.0867-78-1051

<http://net-camera.jp/>

e-mail: info@net-camera.jp

動画で見る設定方法

会員ページでから動画による設定方法がご覧いただけます。

<http://net-camera.jp/user/members/index.html>

2015/05/18