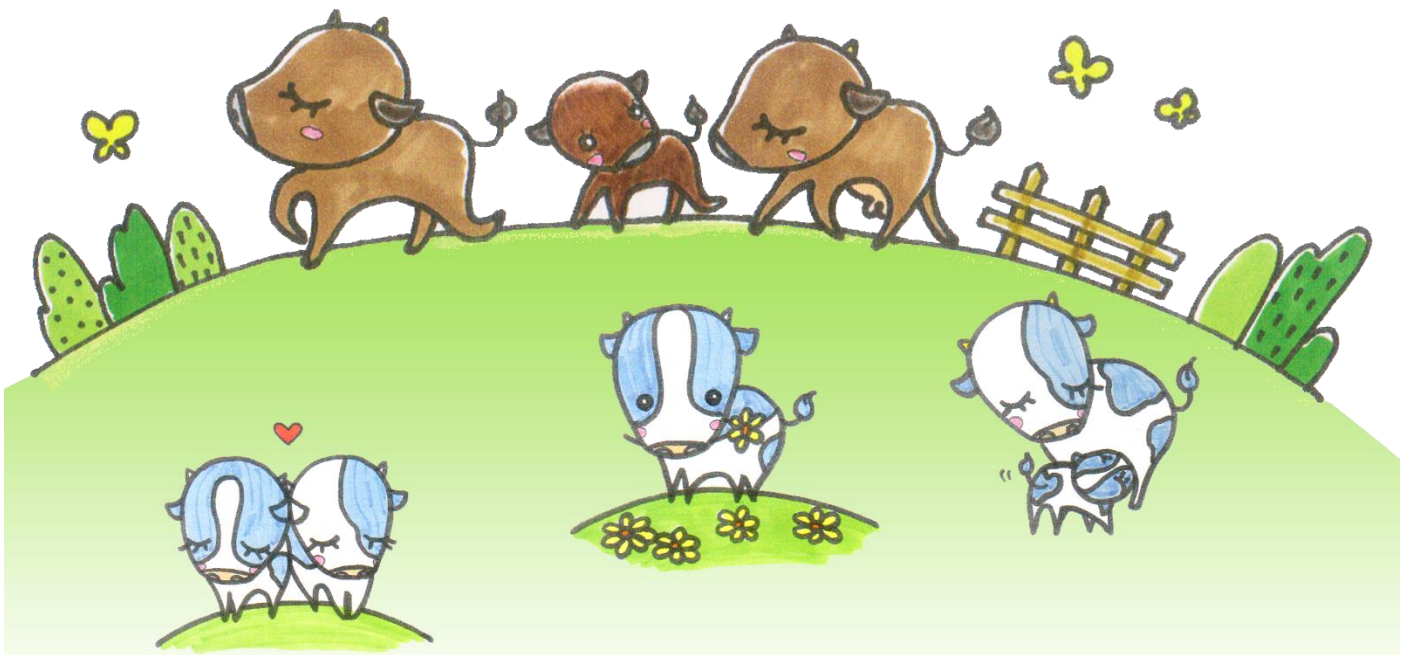


養牛カメラ

よう ぎゅう

カメラ追加方法 スマホ編



 株式会社 ネットカメラ

目次

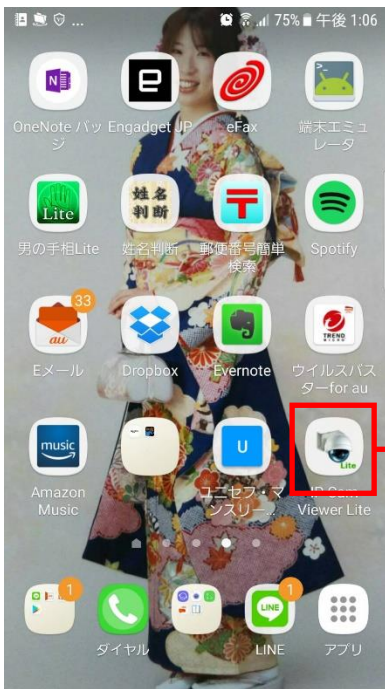
1	IP CamViewer を起動・カメラの管理メニュー.....	2
1.1	IP CamViewer 起動.....	2
1.2	メニューを開く.....	2
1.3	カメラ管理メニュー.....	3
2	カメラを追加する.....	3
2.1	カメラの追加.....	3
2.2	「IP カメラ,DVR,NVR」を選択.....	4
2.3	製造元・モデルの指定.....	4
2.4	製造元・モデルの指定.....	5
2.5	テスト・保存.....	5
3	お問合せ 連絡先.....	6

このマニュアルでは IP CamViewer にカメラを登録する方法を説明します。

養牛カメラを増設したりしてカメラを追加する時などにご覧ください。

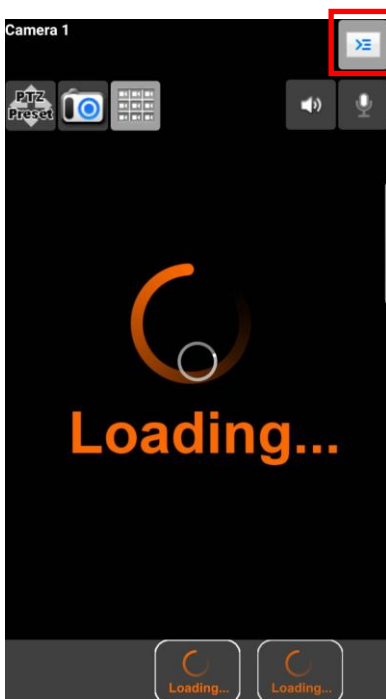
1 IP CamViewer を起動・カメラの管理メニュー

1.1 IP CamViewer 起動



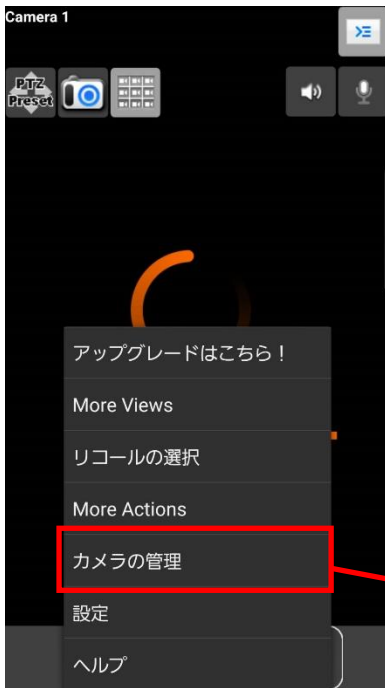
アイコンをタップして IP CamViewer を起動して下さい。

1.2 メニューを開く



右上のメニューをタップして下さい。

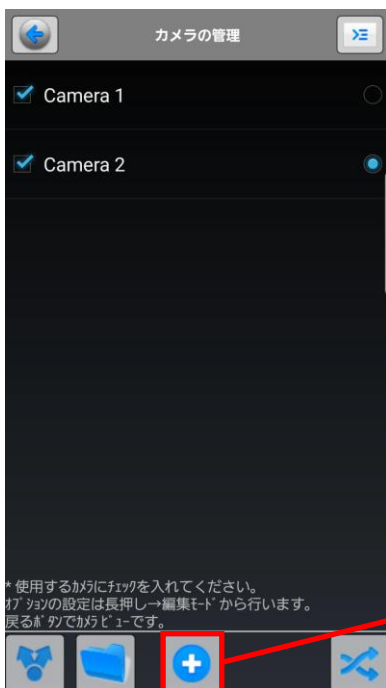
1.3 カメラ管理メニュー



「カメラの管理」をタップして下さい。

2 カメラを追加する

2.1 カメラの追加



登録されているカメラが表示されます。

カメラを追加するには



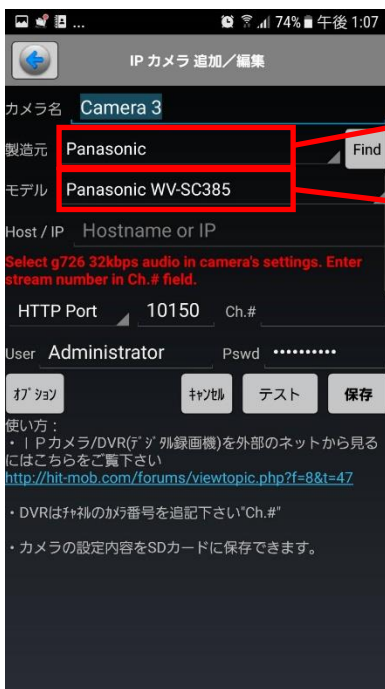
をタップして下さい。

2.2 「IP カメラ,DVR,NVR」を選択



「IP カメラ,DVR,NVR」を選択して下さい。

2.3 製造元・モデルの指定



「製造元」は「Panasonic」を選択

「モデル」は機種ごとに下表から選択して下さい。

ベーシック	BL-VT164
スタンダード	WV-ST165
ドーム	BB-SC384
ドームプロ	WV-SC385

2.4 製造元・モデルの指定

IP カメラ 追加/編集

カメラ名 Camera 3

製造元 Panasonic Find

モデル Panasonic WV-SC385

Host / IP cam*****.dyndns.org

Select g726 32kbps audio in camera's settings. Enter stream number in Ch.# field.

HTTP Port 10150 Ch.#

User Administrator Pswd

オプション キャンセル テスト 保存

「Host/IP」
お渡した資料のアドレスを入れます。
※アドレスは「***.dyndns.org」と
「***.dyndns.biz」の場合があります。

「HTTP Port」
1 台目は 10150 2 台目は 10151
3 台目は 10152 4 台目は 10153

※1 台増やすごとに 1 増やす。

資料にある「User」と「Pswd」を入れて下さい。

2.5 テスト・保存

stream number in Ch.# field.

HTTP Port 10150 Ch.#

User Administrator Pswd

オプション キャンセル テスト 保存

「テスト」ボタンをタップして表示されることを確認してください。
正常に表示されたら、「保存」で終了です。



3 お問い合わせ 連絡先

株式会社 ネットカメラ

〒718-0003 岡山県新見市高尾 2287

Tel.0867-78-1050

Fax.0867-78-1051

e-mail: info@net-camera.jp

<http://net-camera.jp/>

2017/08/20