

# 養牛カメラ・肥育カメラをスマートフォンで見ると

## ・アンドロイド端末の設定

養牛カメラ、肥育カメラをスマートフォンやタブレットで見るためにアプリケーションのインストールと設定方法をご説明します。

### IP CAM VIEWER のインストール編

#### マーケットを開く

マーケットから IP Cam Viewer をダウンロードして下さい。

画面のマーケットのアイコンをタップして下さい。



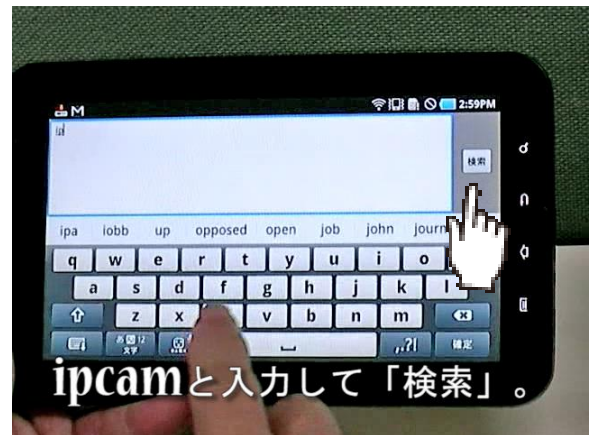
#### IP CAM VIEWER を検索

アンドロイドマーケットが開いたら次に虫眼鏡を押す。



## IP CAM と入力

ip cam と入力して検索をタップして下さい。



一覧に IP CAM VIEWER が表示されます

「IP Cam Viewer Pro」「IP Cam Viewer lite」「IP Cam Viewer basic」などが表示されます。

「IP Cam Viewer Pro」は有料（300 円程度）ですが音声  
を聞くことやマイクが使えるので、これをお勧めします。



## IP CAM VIEWER PRO をインストール

IP Cam Viewer Pro を選択しインストールして下さい。



## IP CAM VIEWER 設定編

### IP CAM VIEWER 起動

IP Cam Viewer をインストールするとアイコンが出来ます。

IP Cam Viewer のアイコンをタップして下さい。



### カメラの追加

設定前は No Camera と表示される。

下の「+」ボタンをタップ



### IP CAMERA DVR NVR を選択する。

ip camera DVR NVR を選択する。



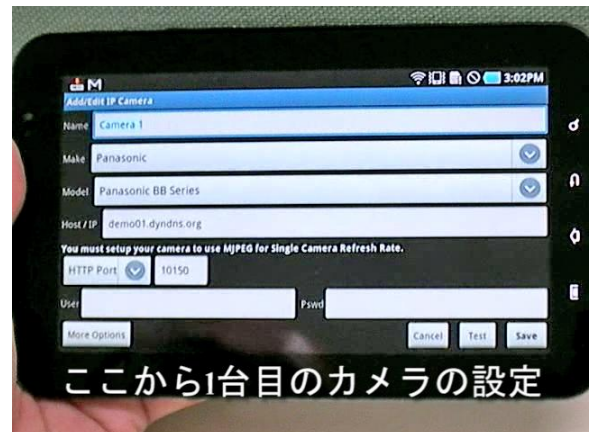
## カメラ名入力

「牛舎1」「分娩房」など任意のカメラ名を入力して下さい。

製造元 (make) を「panasonic」に

モデル (model) を「panasonic BBseries」または「  
wv-st165」にそれぞれ選択して下さい。

カメラ名を入れて「次へ」をタップ



## URL (アドレス) 入力

お渡しした資料からアドレスを入力して下さい。

入力後「次へ」をタップ



## ポート番号入力

ポート番号「10150」を入力

「次へ」をタップ

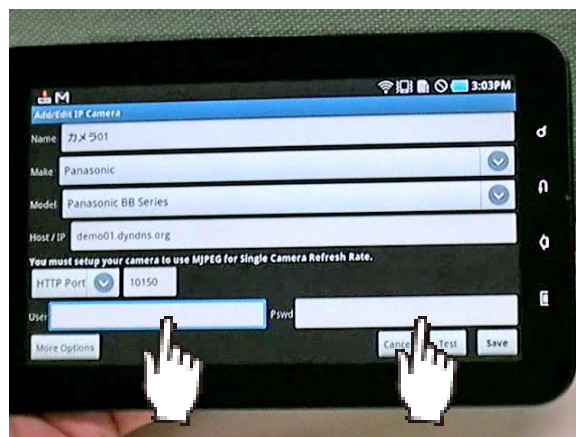


「完了」をタップ



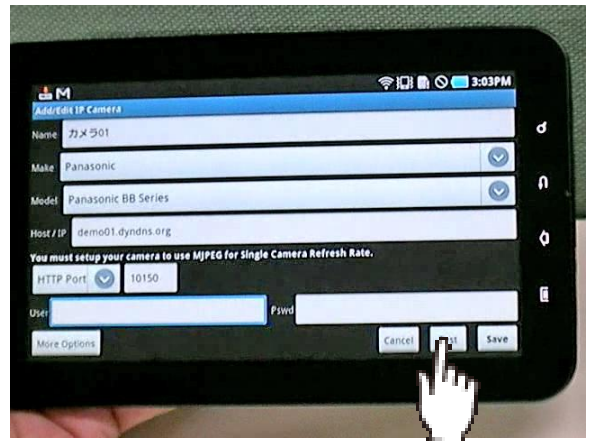
## ID・パスワード入力

指示に従って ID とパスワードを入力する。

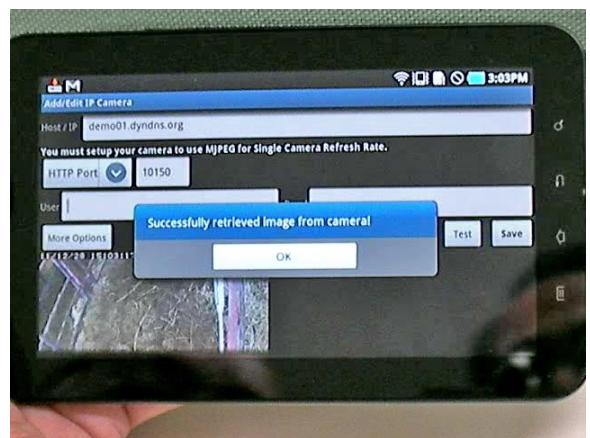


## 接続テスト

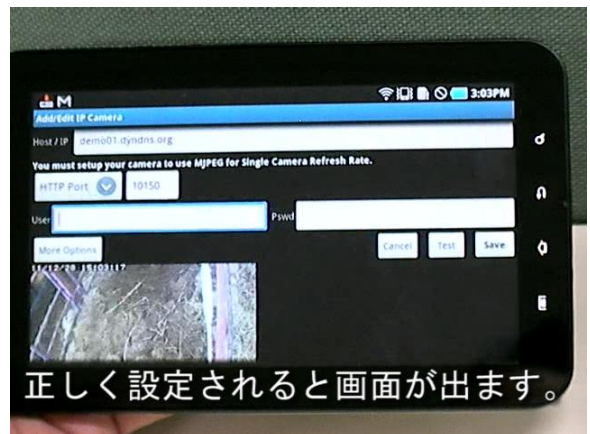
「テスト」ボタンで接続を確認



しばらく待つと「Successfully retrieved image from camera! 」と表示されます。

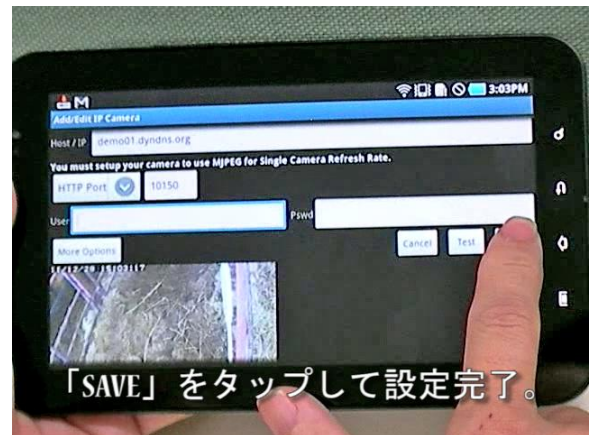


正しく設定されていると牛舎の映像が表示されます。



## 設定の保存

「save」をタップして設定完了



## お問い合わせ 連絡先

株式会社ネットカメラ

〒718-0003 岡山県新見市高尾 2287

Tel.0867-78-1050 Fax.0867-78-1051

<http://net-camera.jp/>

e-mail: [info@net-camera.jp](mailto:info@net-camera.jp)

## 動画で見る設定方法

会員ページでから動画による設定方法がご覧いただけます。

<http://net-camera.jp/user/members/index.html>

2015/05/18