

養牛カメラを パソコンで見る

「養牛カメラ」をパソコンで見る方法をご説明します。

IE（インターネットエクスプローラ）の起動

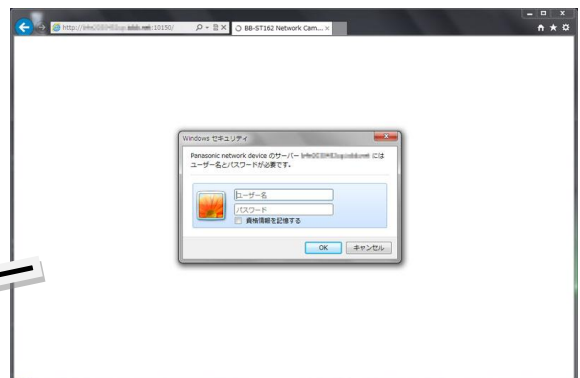
IEのアイコンをダブルクリックして起動。

アイコンには予めカメラのURLを登録しておきます。



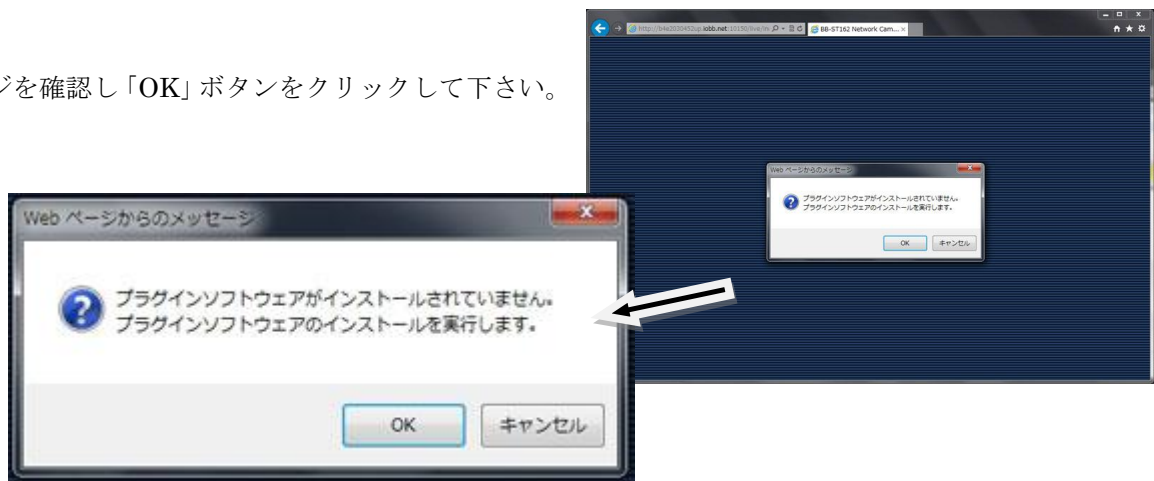
ユーザ名、パスワード入力

ユーザー名とパスワードを入力し「OK」ボタンをクリックして下さい。



プラグインのインストール（初回のみ）

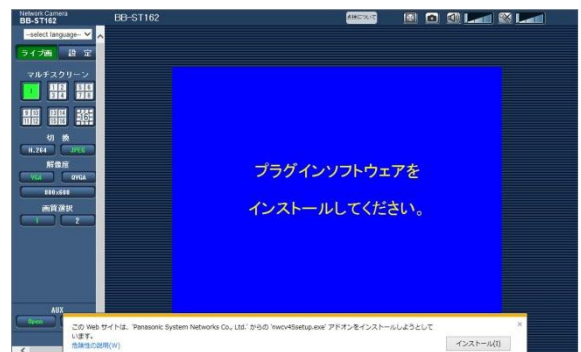
メッセージを確認し「OK」ボタンをクリックして下さい。



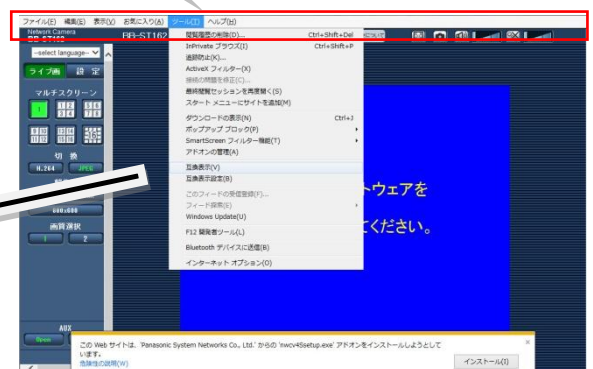
互換表示に変更

右の画面が表示されます。

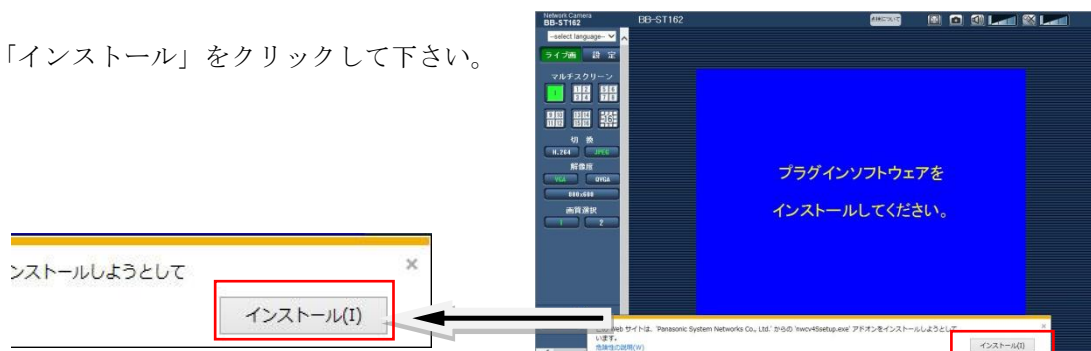
キーボードの「Alt」キーを押してメニューバーを表示して下さい。



メニューバーの「ツール」をクリックし表示されたメニューの「互換表示」をクリックして下さい。



画面下のバーの「インストール」をクリックして下さい。



「Windows セキュリティの重要な警告」が表示されます。

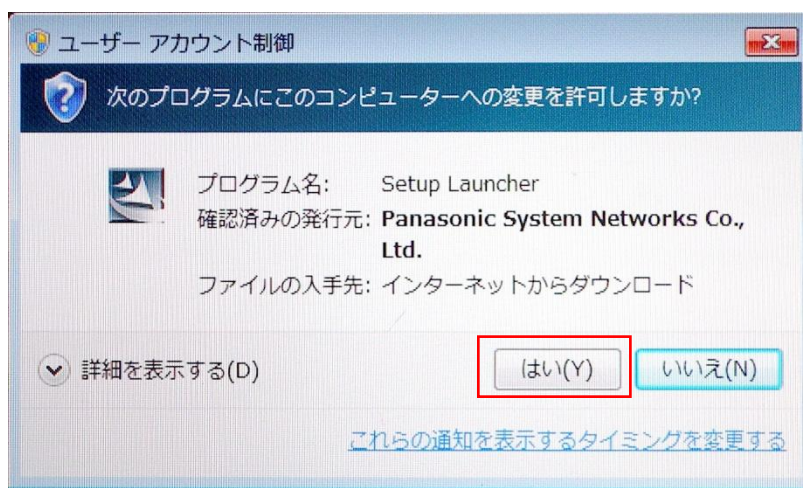


「アクセスを許可する」をクリックして下さい。

「次のプログラムにこのコンピューターへの変更を許可しますか？」と表示されます。

「はい (Y)」をクリックして下さい。

プラグインがインストールされるまでしばらくお待ちください。



パソコンで牛をみる

Network Camera BB-ST162

2013/12/10 15:01:40

スピーカー マイク

静止画記録

ズーム

カメラズーム

カメラ方向

照明 on off

プリセット位置移動

このスクリーンショットは、ネットワークカメラのWeb管理インターフェースを示しています。中央にはカメラのライブ映像が表示されています。左側のメニューには「ライブ画」や「設定」があり、マルチスクリーン表示や画質設定（H.264/JPEG、VGA/QVGA）が確認できます。右側のツールバーにはカメラ、スピーカー、マイクのアイコンがあります。下部にはズーム（x1）、カメラ方向（十字方向キー）、自動モード（開始/終了）、明るさ調整（暗(-)/標準/明(+))、およびプリセット位置移動（移動ボタン）のコントロールがあります。いくつかの機能は赤い枠で囲われ、日本語のラベルで説明されています。

カメラを上下左右に動かす

上下左右それぞれのボタンをクリックしてカメラの向きを変えて下さい。

中央の任意の場所をクリックするとそこがその場所が中央に移動します。

この図は、カメラの方向を調整するための操作を示しています。右側のライブ映像の下部には、カメラ方向を制御するための十字方向キーがあります。左側の拡大図は、この十字方向キーの中央部分を指し示しています。この中央部分をマウスでクリックすると、カメラの視野がそのクリックされた位置を中心として移動します。また、右側の映像には、上下左右の移動方向を示す白い矢印が重ねられています。

拡大・縮小（ズームイン・ズームアウト）

ズームボタンで拡大縮小を行って下さい。



またマウスのホイールを前後に動かすことで、画面が拡大・縮小します。

照明の点灯・消灯



予め設定した場所にカメラを向ける

番号ボタンをクリックすると予め設定していた向きにカメラが動きます。

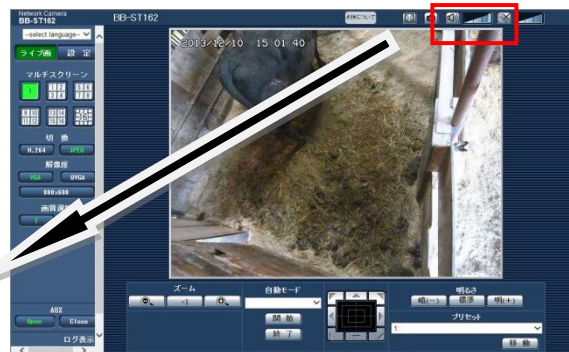


1~16番まで位置を設定できます。場所を選択して「移動」ボタンをクリックして下さい。

音を止める

初期状態で音が聞こえます。動物の鳴き声など様子がわかります。

音を止める時はスピーカーボタンをクリックして下さい。



マイクで話す（オプション）

マイクボタンをクリックするとこちらの声が向こうに聞こえ会話が可能です。



※オプションのスピーカーを取り付ける必要があります

静止画の記録

カメラボタンをクリックすると静止画を保存することが出来ます。



株式会社ネットカメラ

〒718-0003 岡山県新見市高尾 2287

Tel.0867-78-1050 Fax.0867-78-1051

<http://net-camera.jp/>

e-mail: info@net-camera.jp

動画で見る

動画でもご覧いただけます。

<http://net-camera.jp/demo/index.html>

2015/05/21